

比較南島研究群

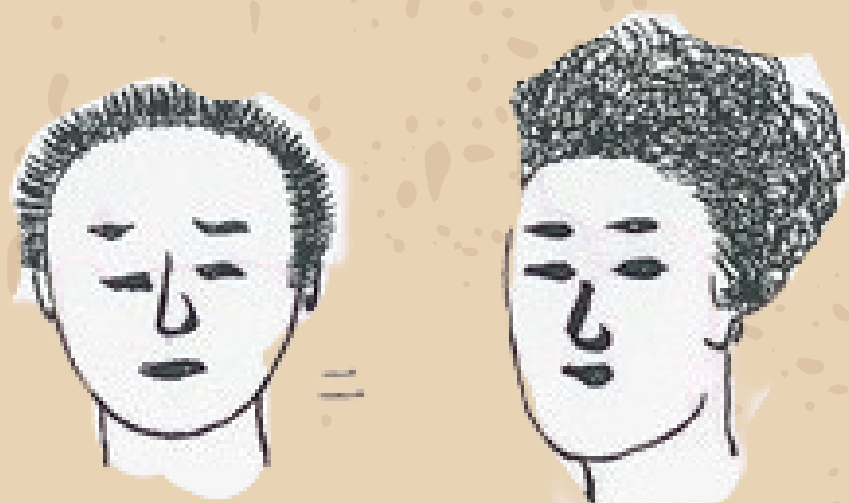
三時二十四の着船スル際
土人ノハイロツトモ多三四人
土人ヲ伴ヒ来ん
港内ノ 側比外
五三四月日方ニ
投錨ス湾内水弱
池水ノ如ク莫ニ南洋諸島中
海上港ナリソ
んト屹立シ懸崖絶壁ヲ
岸ヲ列スルカ如ク翠色水ト妍
ヲ競ニ真ニ仙境ナリ
土人ヲ見カノ舟ヲ操シ
至テ我本館ニ蟻附ス其
容貌多様ニ
カニ



島嶼的風俗測定法 一個觀察方法的移動與比較

講者 | 陳偉智

(中央研究院臺灣史研究所助研究員)



日期 | 4月18日(四)

時間 | 上午10-12時 改成11-13時

地點 | 中研院民族所

第三會議室R2319

1890年代，三位東京人類學會會員在東京、倫敦、薩摩亞、臺灣，從事當時稱之為「風俗測定」的街頭觀察法。風俗測定是坪井正五郎（1863-1913）在1887-89年在東京街頭實施的觀察法，是一種透過觀察街頭人群來研究社會變遷的研究方法，日後被認為是近代日本社會調查的起源之一，同時也是1920年代以當代都市文化研究為主的考現學的先行者。以此方法觀察社會變遷，從一開始就不只是用於日本國內，也立即被應用於海外。在日本以外，坪井正五郎將此一方法應用在倫敦（1890）、田代安定（1857-1928）於1890年在太平洋島嶼，以及伊能嘉矩（1867-1925）於1900年在臺灣，分別從事風俗測定的街頭觀察。

令人感興趣的是，坪井的實驗性的研究方法，隨著三位東京人類學會會員應用調查社會風俗習慣，從而使得此一方法本身，並置了日本、英國、太平洋島嶼、以及臺灣等「島嶼」，形成了風俗測定法知識生產的比較政治。除了分析坪井正五郎的風俗測定法的形成與實作外，本演講也將分析此一研究方法的移動與演變，以及使用同一方法比較諸多「島嶼」的意義。

報名

